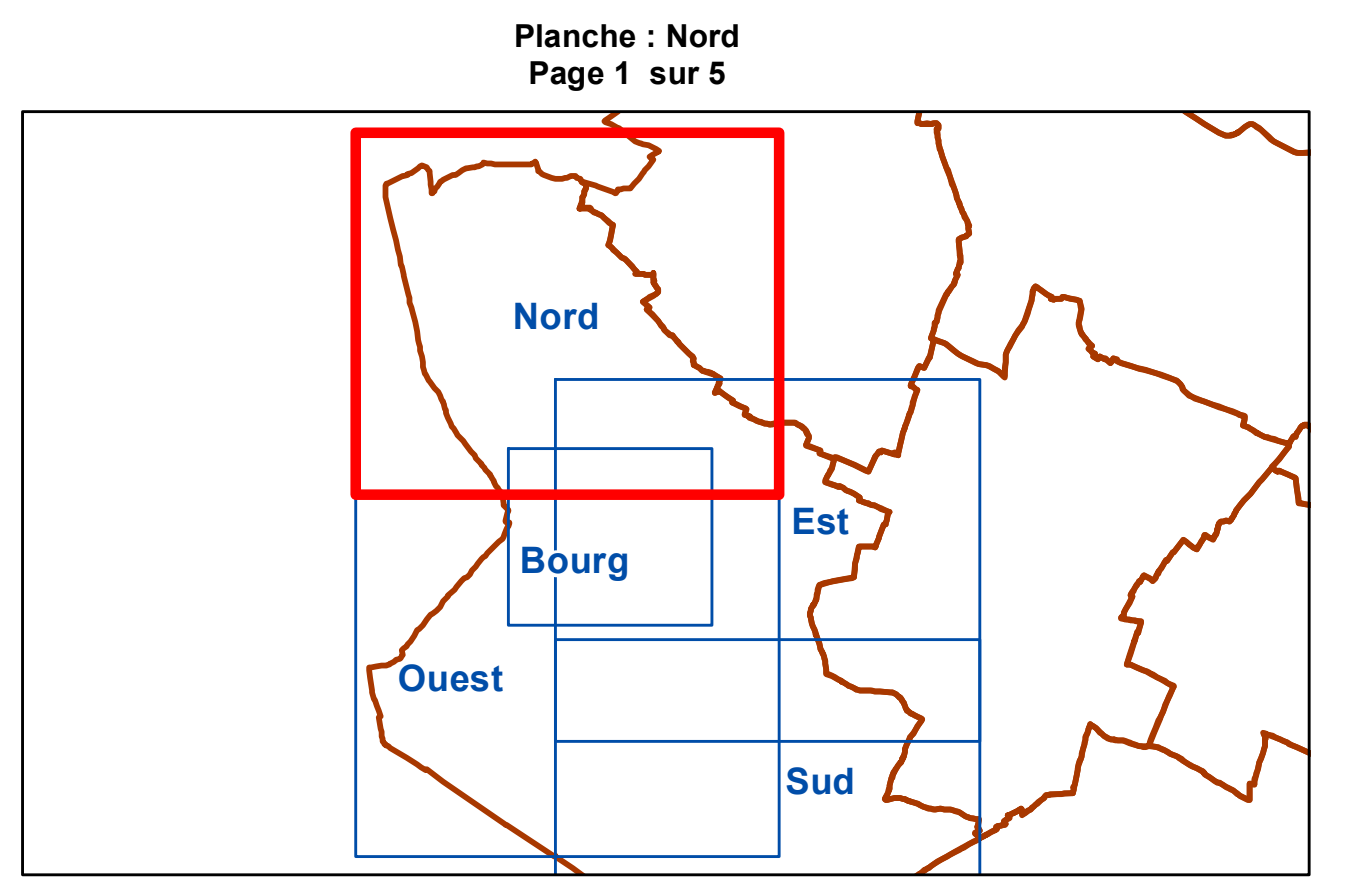


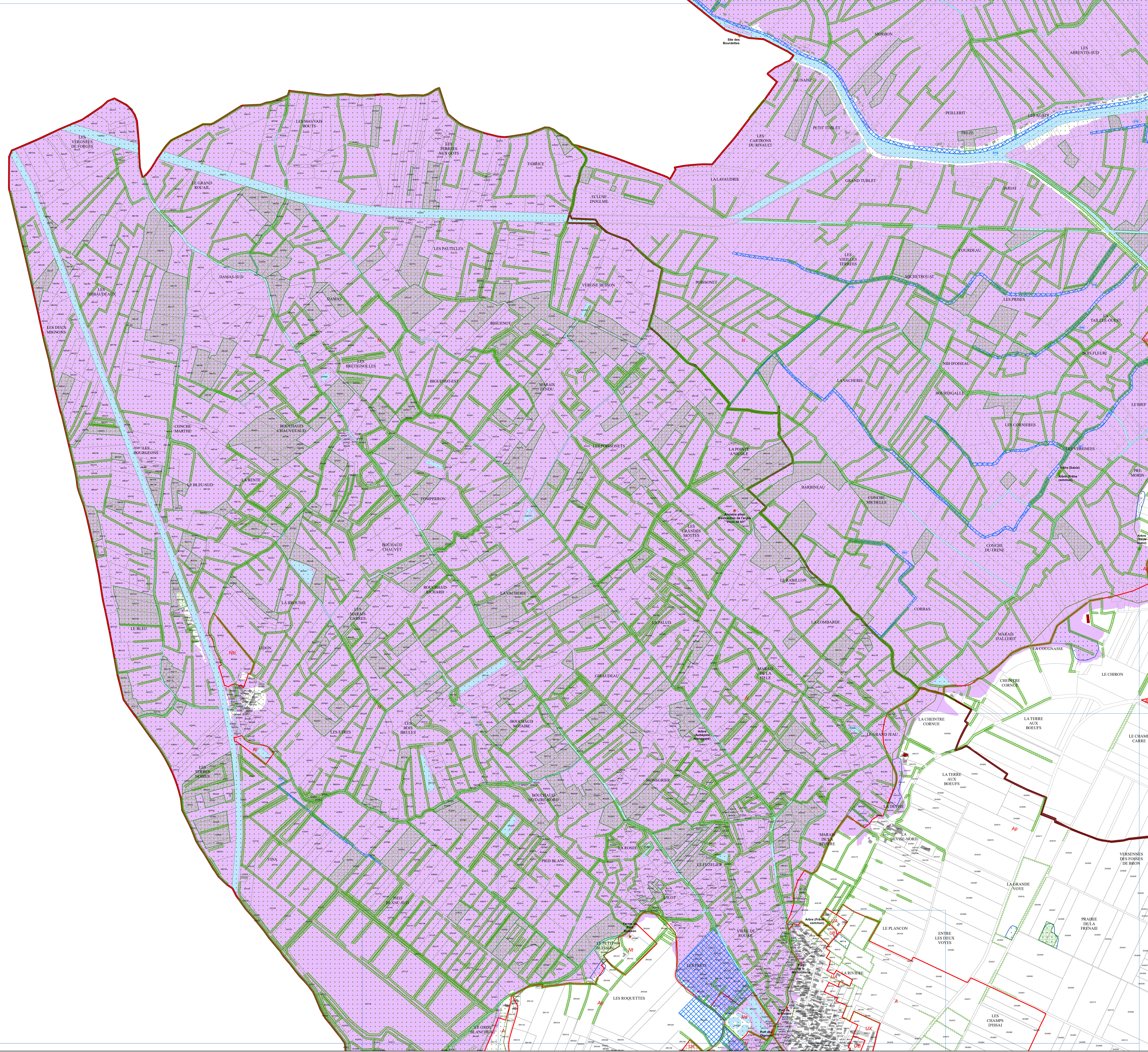
**Département des Deux-Sèvres**
  
**Communauté d'agglomération du Niortais**
  
**PLUi-D**
  
**Commune de Saint-Hilaire-la-Palud**



Document de travail

Réalisation : CA du Niortais - Aménagement du Territoire - Service observatoire et stratégie territoriale
   
 Source : CA du Niortais - Direction Aménagement Durable du Territoire et Habitat
   
 Fond de plan : Cadastre 2022 © DGFIP
   
 Date : 10/01/2023

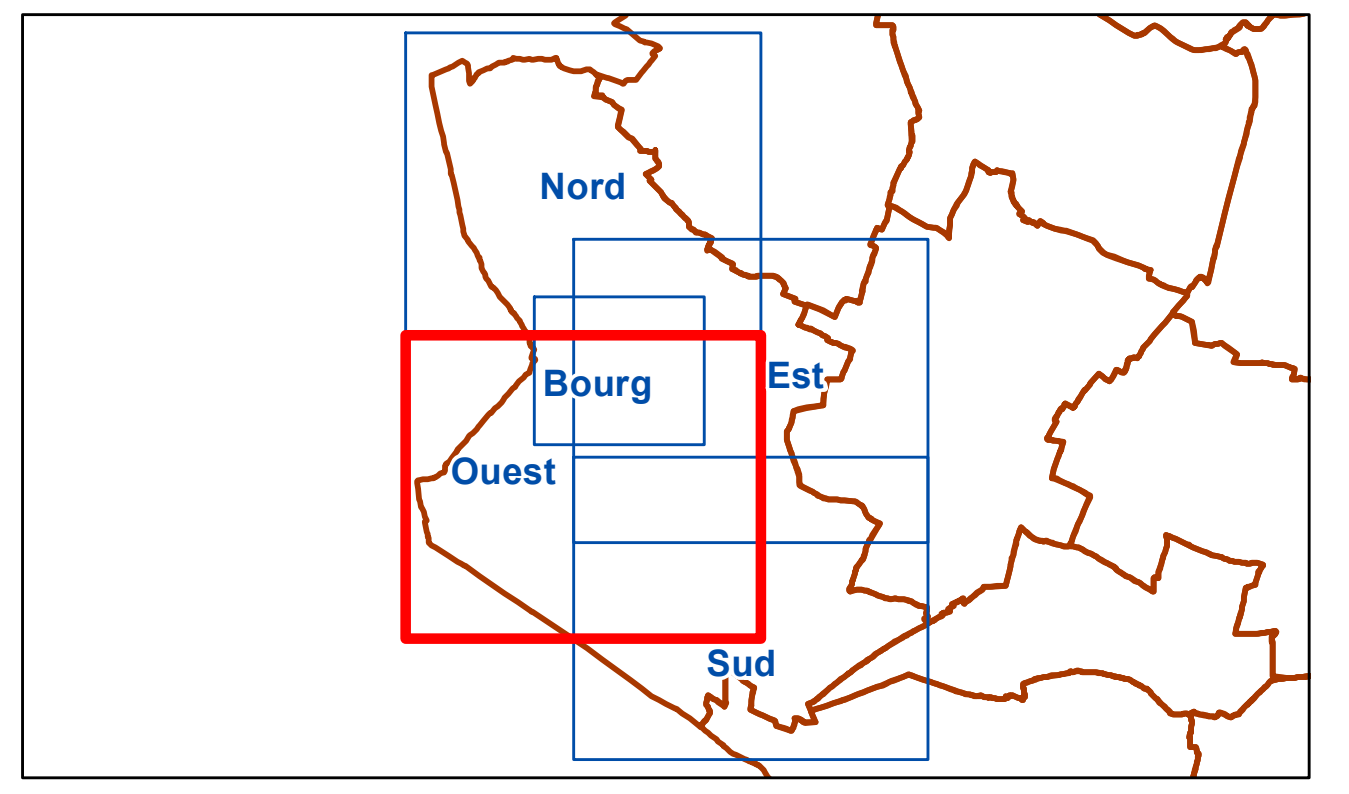
- Légende**
- Patrimoine bâti identifié au titre du L-151-19 du Code de l'Urbanisme :**
- B - Edifice bâti (singulier) ou C - Elément de petit patrimoine local
  - A - Ensemble bâti singulier ou séquentiel
  - C - Elément de petit patrimoine local (mur, muret)
  - A - Ensemble bâti
- Composantes végétales identifiées au titre des L-151-19, L-151-23 du Code de l'Urbanisme :**
- Arbre remarquable
  - Alignement d'arbres
  - EPP
  - Protection à clarifier
  - Verger, vigne, marais, tourbière
  - EPP
  - Protection à clarifier
- Composantes végétales identifiées au titre du L-113-1 du Code de l'Urbanisme :**
- EBC
  - EBC
- Emplacement réservé**
- Emplacement réservé (n°)
- Zonage PLUi-D**
- Limite de zonage
- Avis bâti changement de destination**
- Changement de destination - oui
- Monument Historique (MH)**
- Monument historique classé
  - Périmètre de protection de MH classé
  - Monument historique inscrit
  - Périmètre de protection de MH inscrit
- Diagnostic agricole 2020**
- Périmètre de réciprocité ICPE
  - Périmètre de réciprocité RSD
  - Bâtiment agricole
- Etude zones inondables 2022**
- Etudes complémentaires
  - Atlas Marais poitevin
  - Atlas hydraulique
  - Atlas hydrogéomorphologique
  - Atlas 1994 expertise - version 11/22
- Inconstructibilité le long des grands axes routiers**
- Autoroute (retrait 100 m)
  - Voie express (retrait 100 m)
  - Route à grande circulation (retrait 75 m)
- Zone humide**
- ZH CAN
  - ZH FMA





**Département des Deux-Sèvres**
  
**Communauté d'agglomération du Niortais**
  
**PLUi-D**
  
**Commune de Saint-Hilaire-la-Palud**

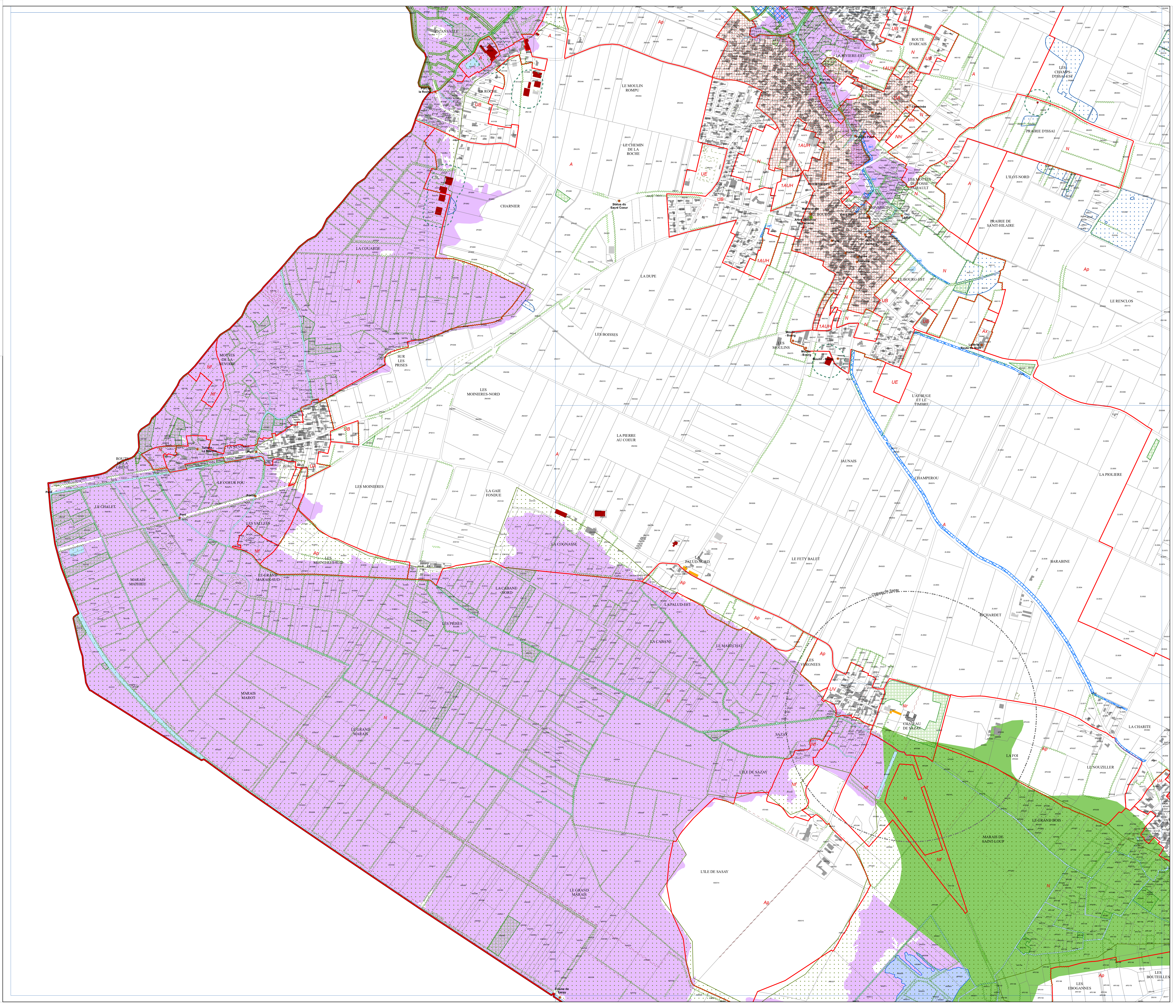
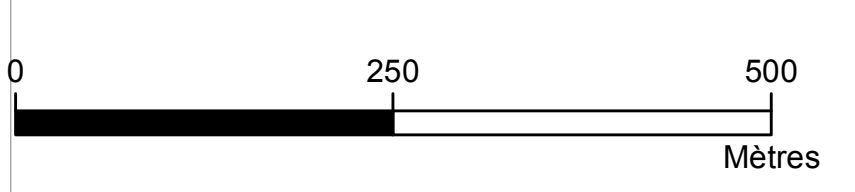
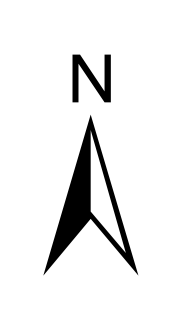
Planche : Ouest
   
 Page 2 sur 5



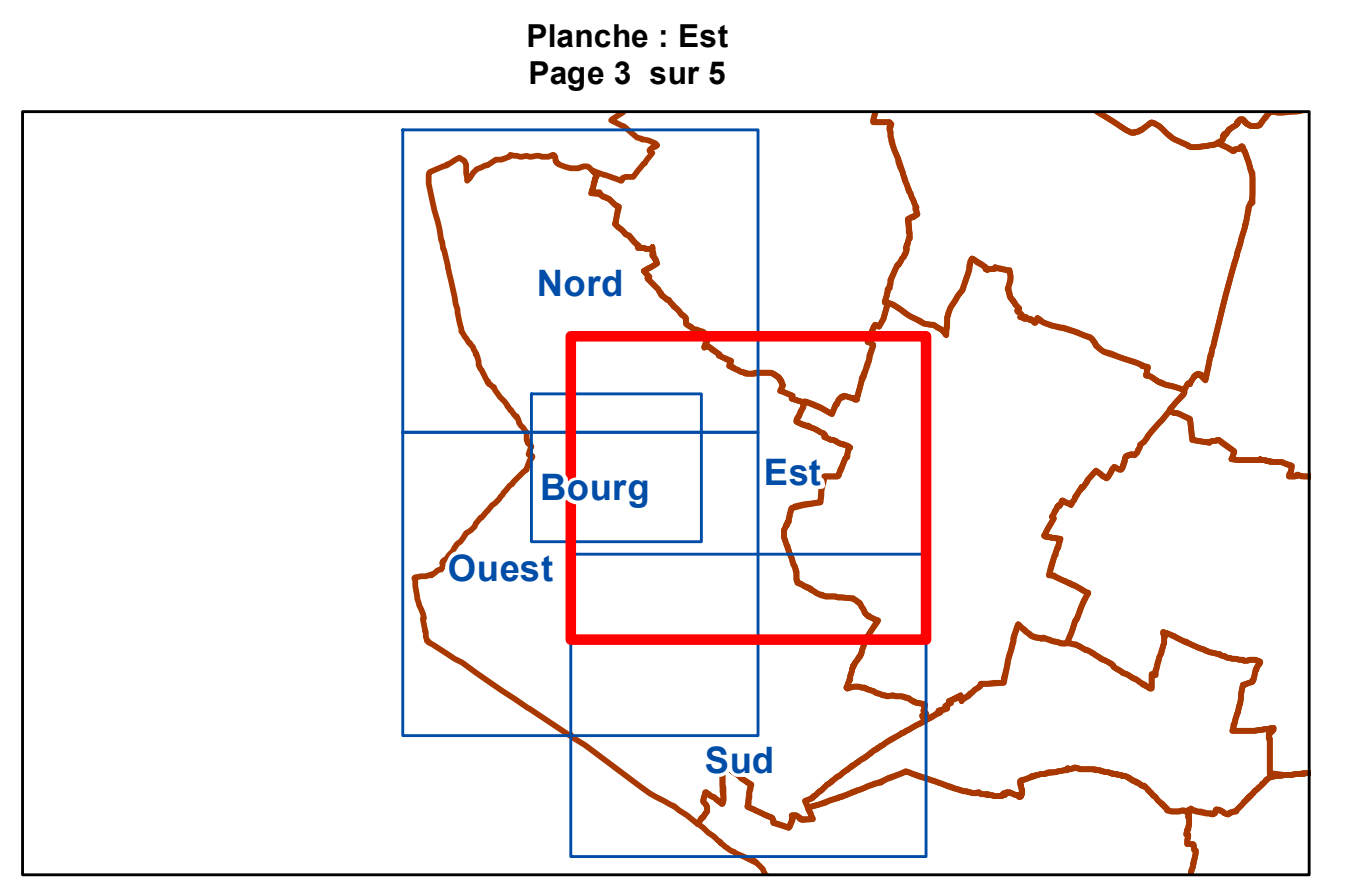
**Document de travail**

Réalisation : CA du Niortais - Aménagement du Territoire - Service observatoire et stratégie territoriale
   
 Source : CA du Niortais - Direction Aménagement Durable du Territoire et Habitat
   
 Fond de plan : Cadastre 2022 © DGFIP
   
 Date : 10/01/2023

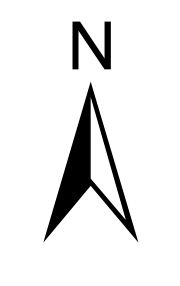
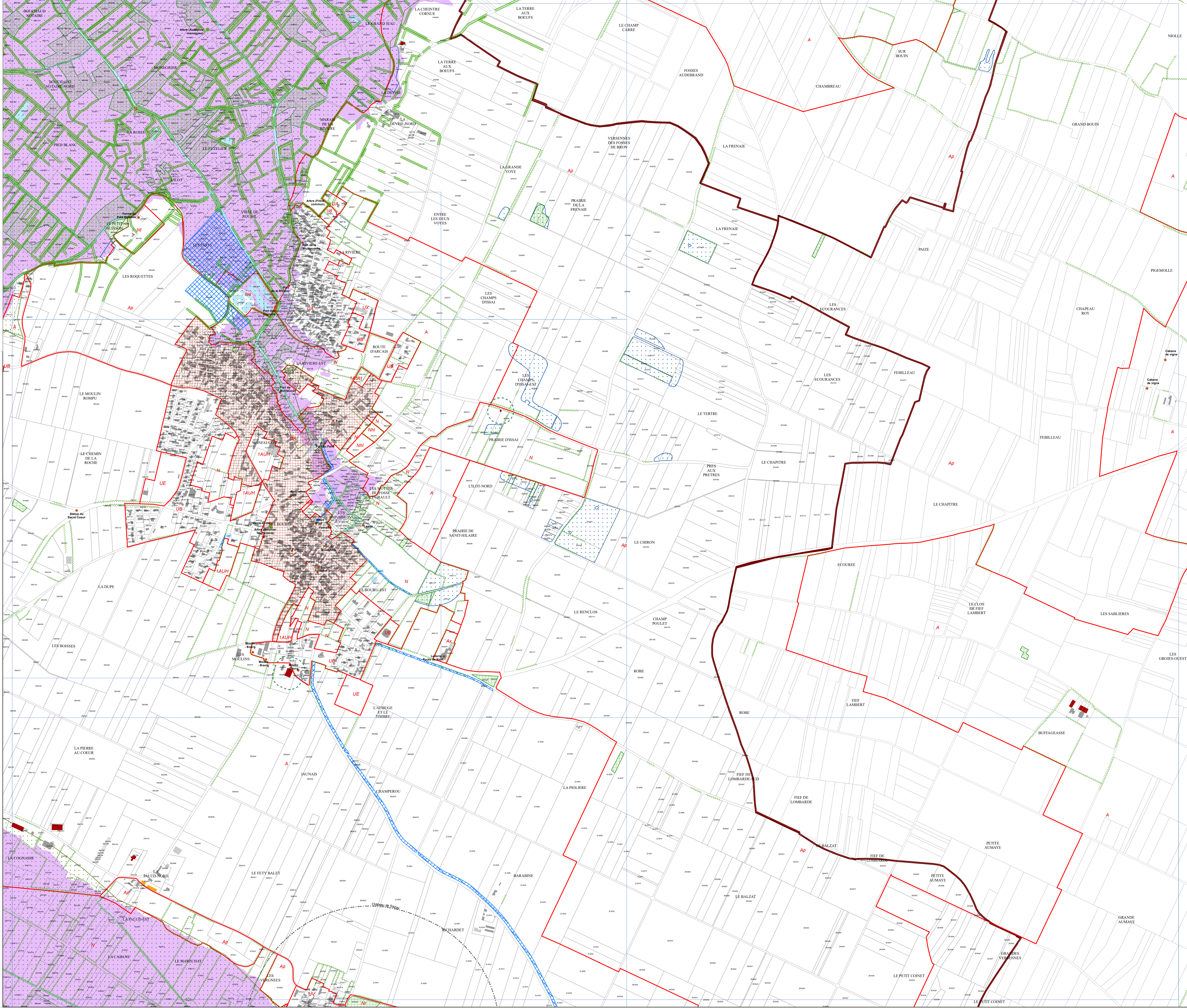
- Légende**
- Patrimoine bâti identifié au titre du L-151-19 du Code de l'Urbanisme :**
    -  B - Edifice bâti (singulier) ou C - Élément de petit patrimoine local
    -  A - Ensemble bâti singulier ou séquentiel
    -  C - Élément de petit patrimoine local (mur, muret)
    -  A - Ensemble bâti
  - Composantes végétales identifiées au titre des L-151-19, L-151-23 du Code de l'Urbanisme :**
    -  Arbre remarquable
    -  Alignement d'arbres
    -  EPP
    -  Protection à clarifier
    -  Verger, vigne, marais, tourbière
    -  EPP
    -  Protection à clarifier
  - Composantes végétales identifiées au titre du L-113-1 du Code de l'Urbanisme :**
    -  EBC
    -  EBC
  - Emplacement réservé**
    -  Emplacement réservé (n°)
  - Zonage PLUi-D**
    -  Limite de zonage
  - Avis bâti changement de destination**
    -  Changement de destination - oui
  - Monument Historique (MH)**
    -  Monument historique classé
    -  Périmètre de protection de MH classé
    -  Monument historique inscrit
    -  Périmètre de protection de MH inscrit
  - Diagnostic agricole 2020**
    -  Périmètre de réciprocité ICPE
    -  Périmètre de réciprocité RSD
    -  Bâtiment agricole
  - Etude zones inondables 2022**
    -  Etudes complémentaires
    -  Atlas Marais poitevin
    -  Atlas hydraulique
    -  Atlas hydrogéomorphologique
    -  Atlas 1994 expertise - version 11/22
  - Inconstructibilité le long des grands axes routiers**
    -  Autoroute (retrait 100 m)
    -  Voie express (retrait 100 m)
    -  Route à grande circulation (retrait 75 m)
  - Zone humide**
    -  ZH CAN
    -  ZH FMA



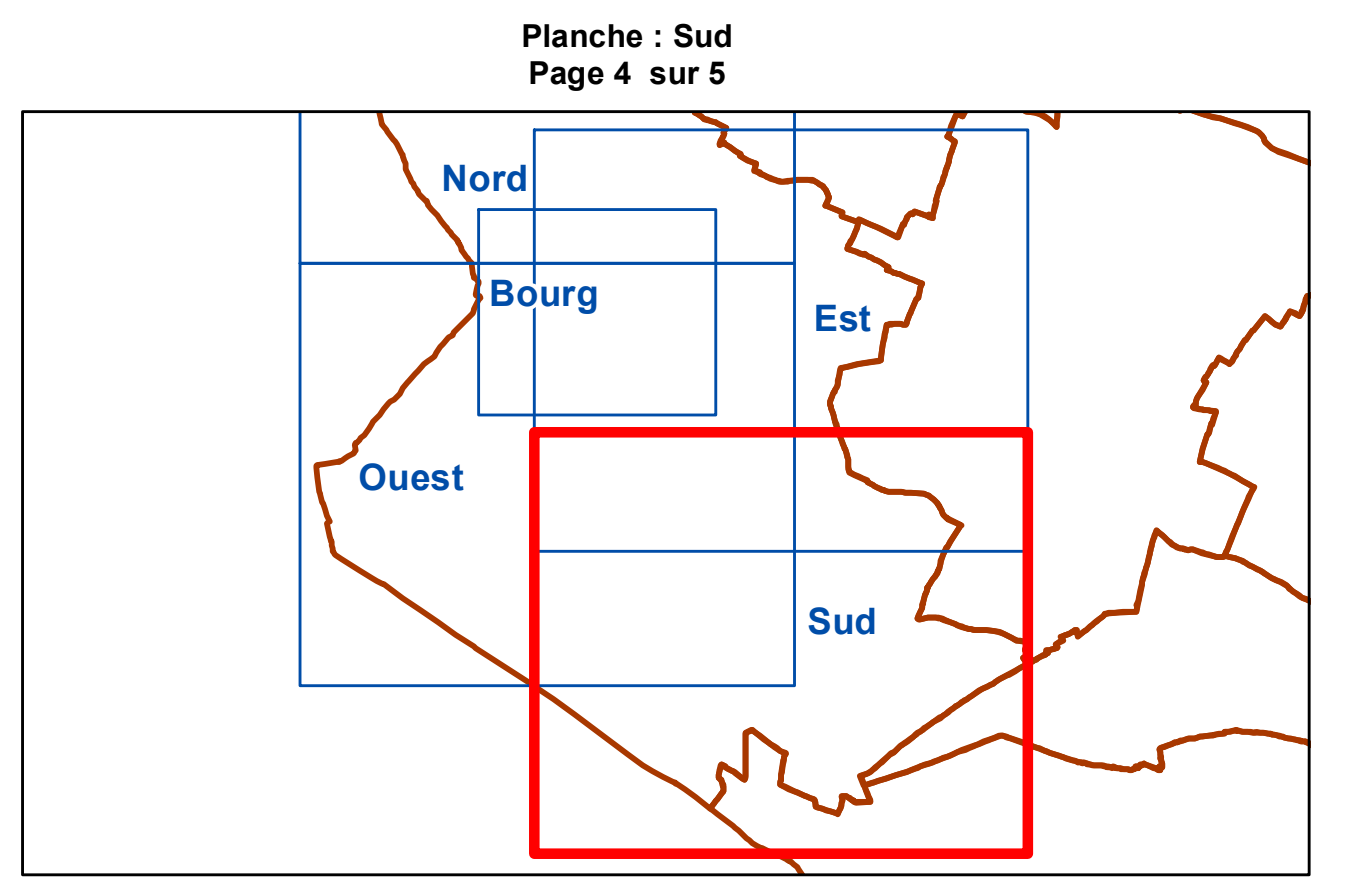




- Légende**
- Patrimoine bâti identifié au titre du L-151-19 du Code de l'Urbanisme :**
- B - Edifice bâti (singulier) ou C - Élément de petit patrimoine local
  - A - Ensemble bâti singulier ou séquentiel
  - C - Élément de petit patrimoine local (mur, muret)
  - A - Ensemble bâti
- Composantes végétales identifiées au titre des L-151-19, L-151-23 du Code de l'Urbanisme :**
- Arbre remarquable
  - Alignement d'arbres
  - EPP
  - Protection à clarifier
  - Verger, vigne, marais, tourbière
  - EPP
  - Protection à clarifier
- Composantes végétales identifiées au titre du L-113-1 du Code de l'Urbanisme :**
- EBC
  - EBC
- Emplacement réservé**
- Emplacement réservé (n°)
- Zonage PLUi-D**
- Limite de zonage
- Avis bâti changement de destination**
- Changement de destination - oui
- Monument Historique (MH)**
- Monument historique classé
  - Périmètre de protection de MH classé
  - Monument historique inscrit
  - Périmètre de protection de MH inscrit
- Diagnostic agricole 2020**
- Périmètre de réciprocité ICPE
  - Périmètre de réciprocité RSD
  - Bâtiment agricole
- Etude zones inondables 2022**
- Etudes complémentaires
  - Atlas Marais poitevin
  - Atlas hydraulique
  - Atlas hydrogéomorphologique
  - Atlas 1994 expertise - version 11/22
- Inconstructibilité le long des grands axes routiers**
- Autoroute (retrait 100 m)
  - Voie express (retrait 100 m)
  - Route à grande circulation (retrait 75 m)
- Zone humide**
- ZH CAN
  - ZH FMA



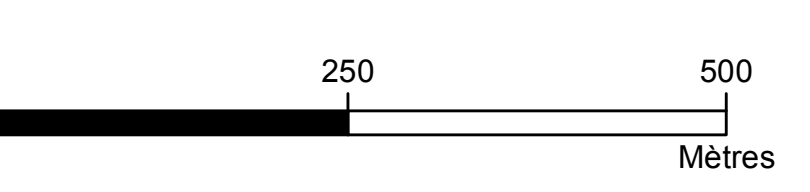
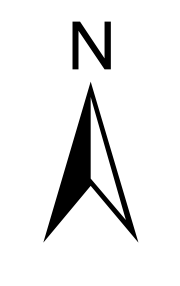
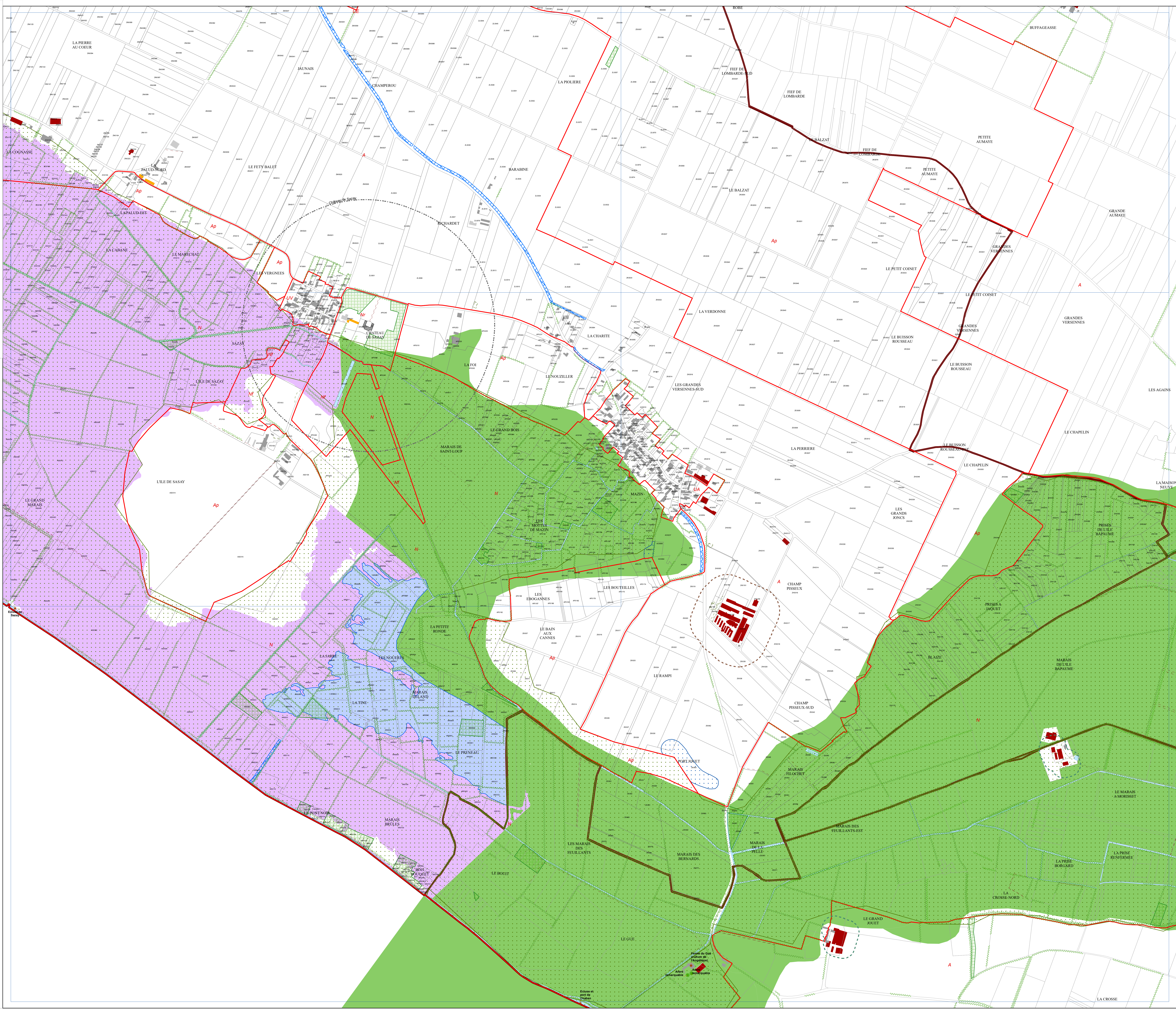




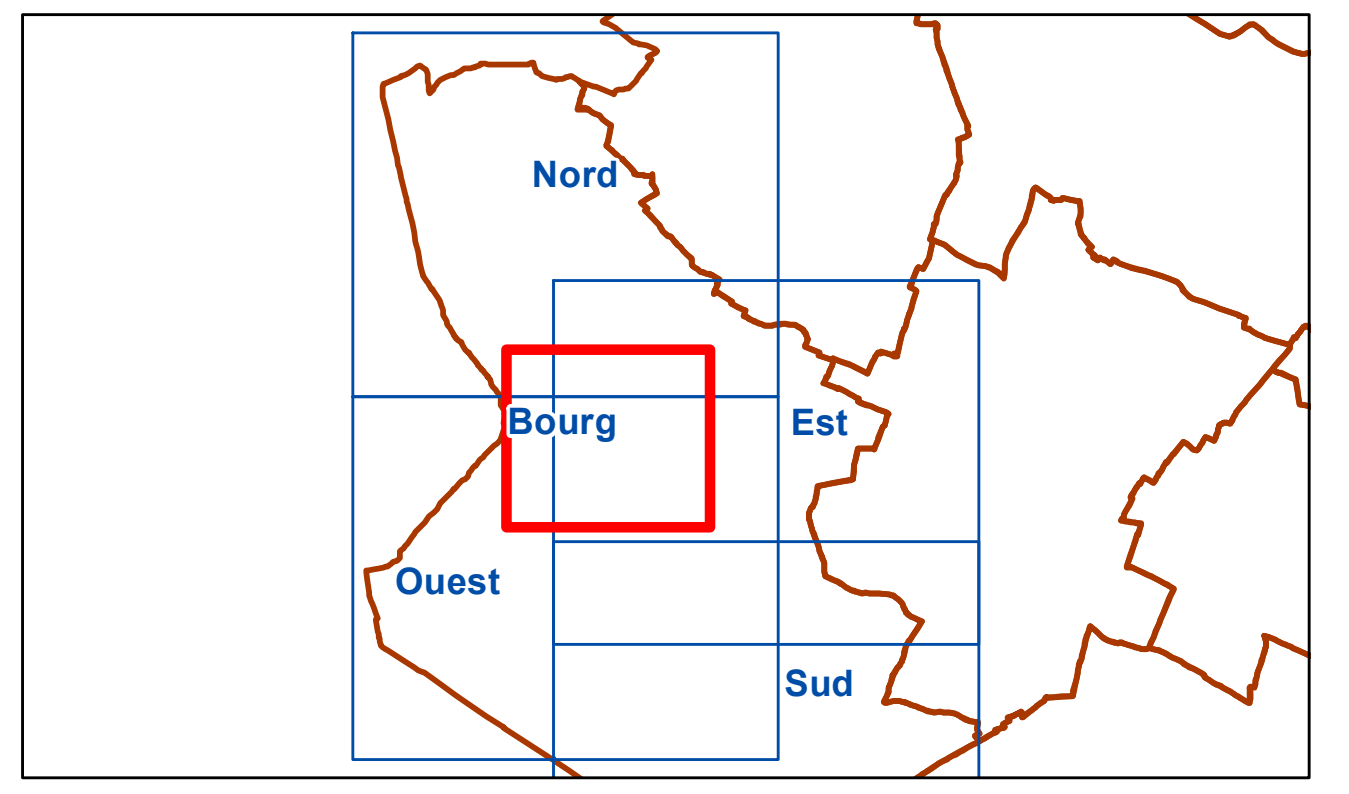
Document de travail

Réalisation : CA du Niortais - Aménagement du Territoire - Service observatoire et stratégie territoriale
   
 Source : CA du Niortais - Direction Aménagement Durable du Territoire et Habitat
   
 Fond de plan : Cadastre 2022 © DGFIP
   
 Date : 10/01/2023

- Légende**
- Patrimoine bâti identifié au titre du L-151-19 du Code de l'Urbanisme :**
- B - Edifice bâti (singulier) ou C - Elément de petit patrimoine local
  - A - Ensemble bâti singulier ou séquentiel
  - C - Elément de petit patrimoine local (mur, muret)
  - A - Ensemble bâti
- Composantes végétales identifiées au titre des L-151-19, L-151-23 du Code de l'Urbanisme :**
- Arbre remarquable
  - Alignement d'arbres
  - EPP
  - Protection à clarifier
  - Verger, vigne, marais, tourbière
  - EPP
  - Protection à clarifier
- Composantes végétales identifiées au titre du L-113-1 du Code de l'Urbanisme :**
- EBC
  - EBC
- Emplacement réservé**
- Emplacement réservé (n°)
- Zonage PLUi-D**
- Limite de zonage
- Avis bâti changement de destination**
- Changement de destination - oui
- Monument Historique (MH)**
- Monument historique classé
  - Périmètre de protection de MH classé
  - Monument historique inscrit
  - Périmètre de protection de MH inscrit
- Diagnostic agricole 2020**
- Périmètre de réciprocité ICPE
  - Périmètre de réciprocité RSD
  - Bâtiment agricole
- Etude zones inondables 2022**
- Etudes complémentaires
  - Atlas Marais poitevin
  - Atlas hydraulique
  - Atlas hydrogéomorphologique
  - Atlas 1994 expertise - version 11/22
- Inconstructibilité le long des grands axes routiers**
- Autoroute (retrait 100 m)
  - Voie express (retrait 100 m)
  - Route à grande circulation (retrait 75 m)
- Zone humide**
- ZH CAN
  - ZH FMA







Réalisation : CA du Niortais - Aménagement du Territoire - Service observatoire et stratégie territoriale
   
 Source : CA du Niortais - Direction Aménagement Durable du Territoire et Habitat
   
 Fond de plan : Cadastre 2022 © DGFIP
   
 Date : 10/01/2023

- Légende**
- Patrimoine bâti identifié au titre du L-151-19 du Code de l'Urbanisme :**
    - B - Edifice bâti (singulier) ou C - Élément de petit patrimoine local
    - A - Ensemble bâti singulier ou séquentiel
    - C - Élément de petit patrimoine local (mur, muret)
    - A - Ensemble bâti
  - Composantes végétales identifiées au titre des L-151-19, L-151-23 du Code de l'Urbanisme :**
    - Arbre remarquable
    - Alignement d'arbres
    - EPP
    - Protection à clarifier
    - Verger, vigne, marais, tourbière
    - EPP
    - Protection à clarifier
  - Composantes végétales identifiées au titre du L-113-1 du Code de l'Urbanisme :**
    - EBC
    - EBC
  - Emplacement réservé**
    - Emplacement réservé (n°)
  - Zonage PLUi-D**
    - Limite de zonage
  - Avis bâti changement de destination**
    - Changement de destination - oui
  - Monument Historique (MH)**
    - Monument historique classé
    - Périmètre de protection de MH classé
    - Monument historique inscrit
    - Périmètre de protection de MH inscrit
  - Diagnostic agricole 2020**
    - Périmètre de réciprocité ICPE
    - Périmètre de réciprocité RSD
    - Bâtiment agricole
  - Etude zones inondables 2022**
    - Etudes complémentaires
    - Atlas Marais poitevin
    - Atlas hydraulique
    - Atlas hydrogéomorphologique
    - Atlas 1994 expertise - version 11/22
  - Inconstructibilité le long des grands axes routiers**
    - Autoroute (retrait 100 m)
    - Voie express (retrait 100 m)
    - Route à grande circulation (retrait 75 m)
  - Zone humide**
    - ZH CAN
    - ZH FMA

