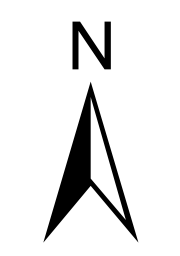
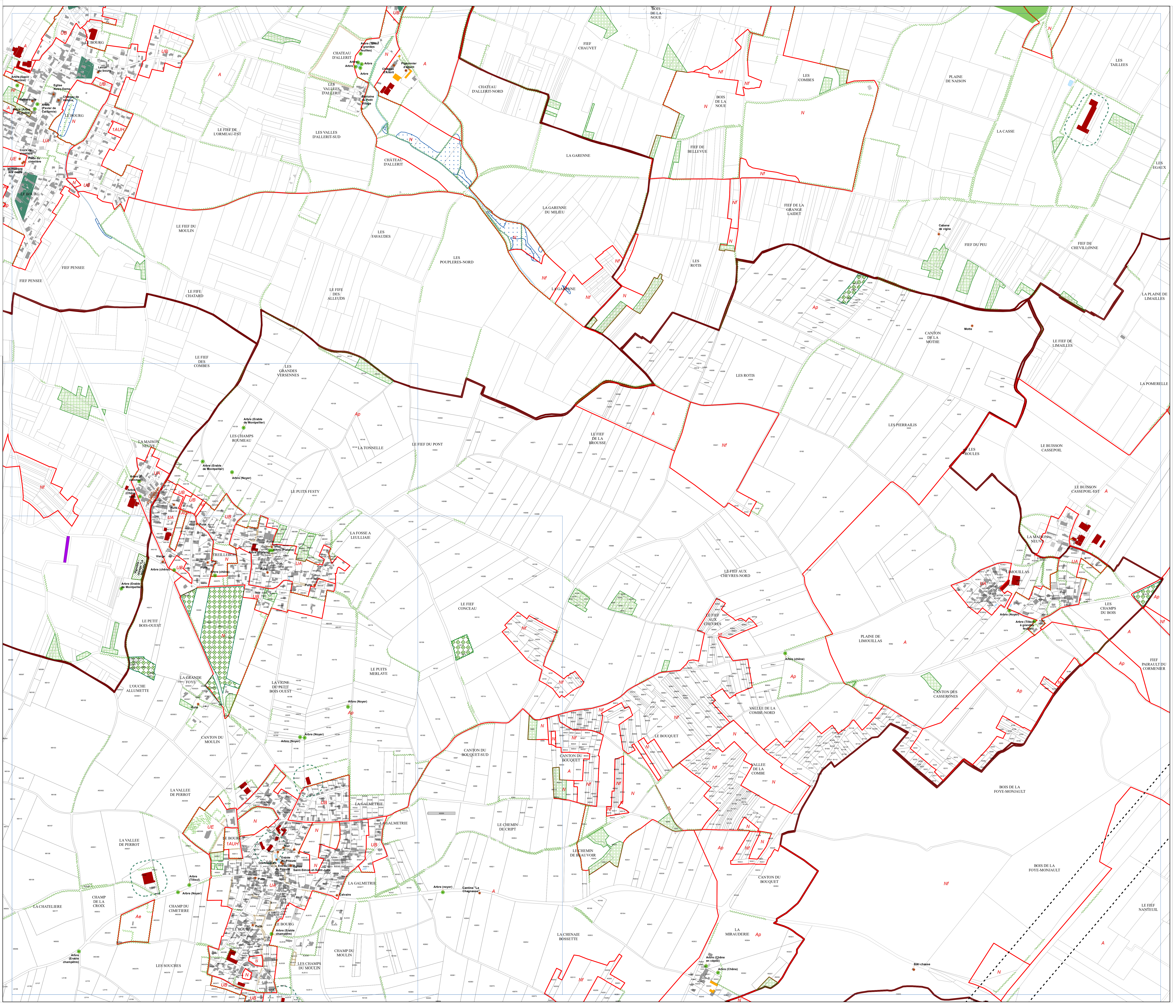
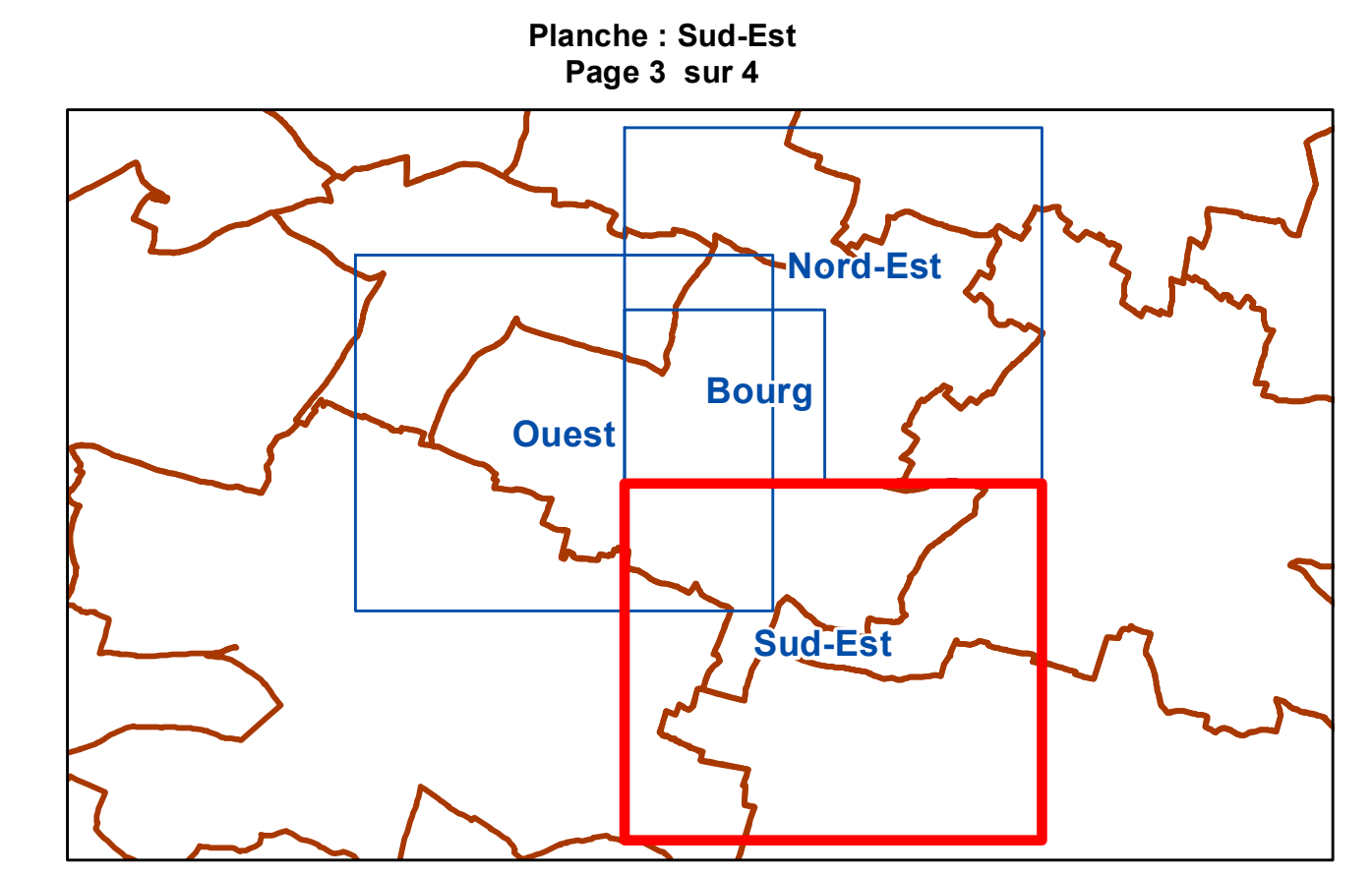


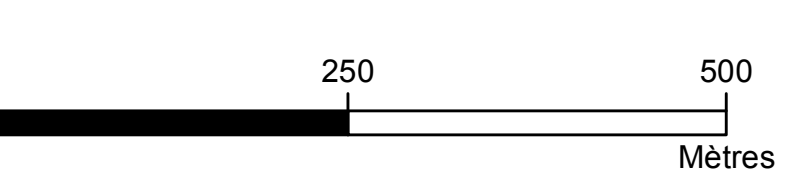
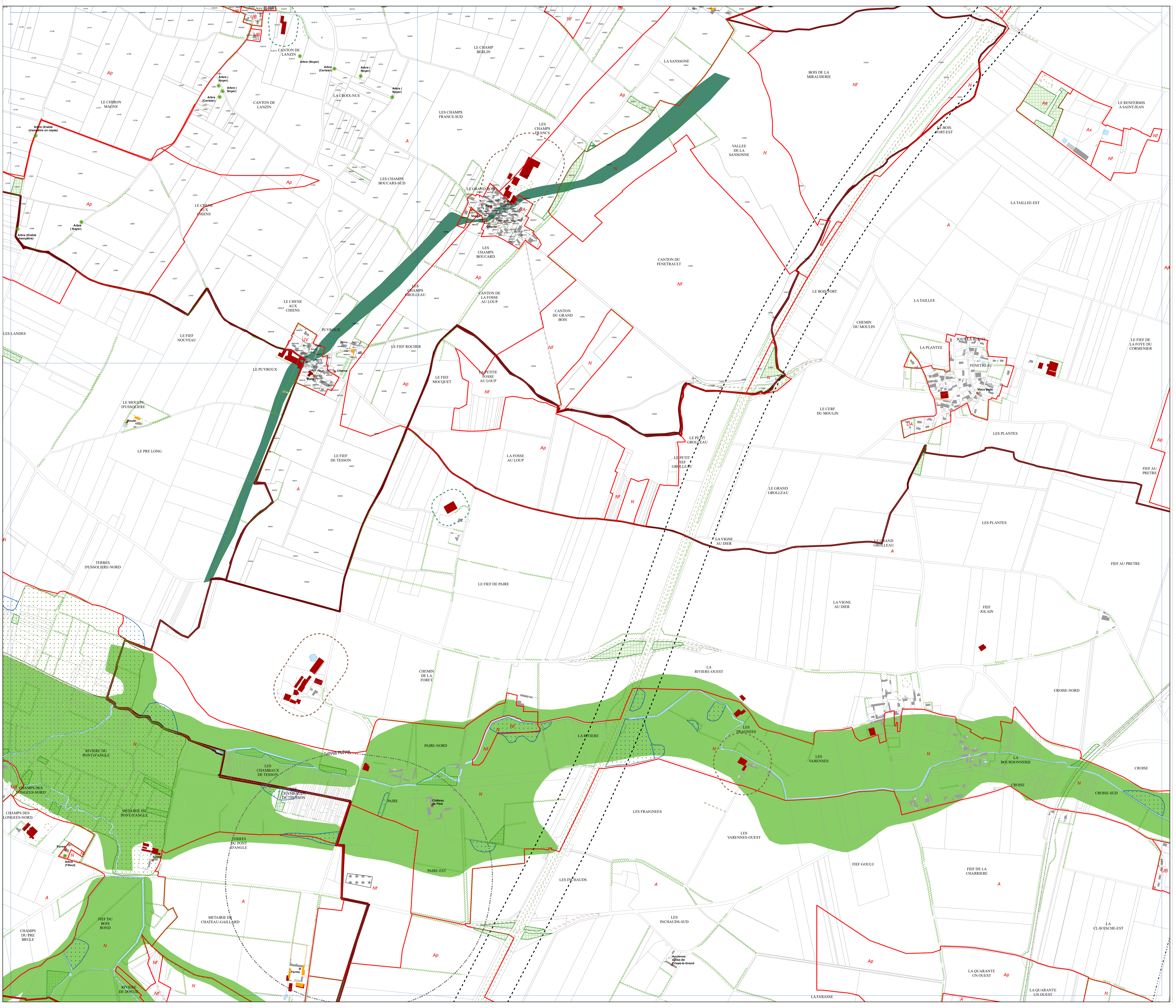
Réalisation : CA du Niortais - Aménagement du Territoire - Service observatoire et stratégie territoriale
Source : CA du Niortais - Direction Aménagement Durable du Territoire et Habitat
Fond de plan : Cadastre 2022 © DGFIP
Date : 10/01/2023

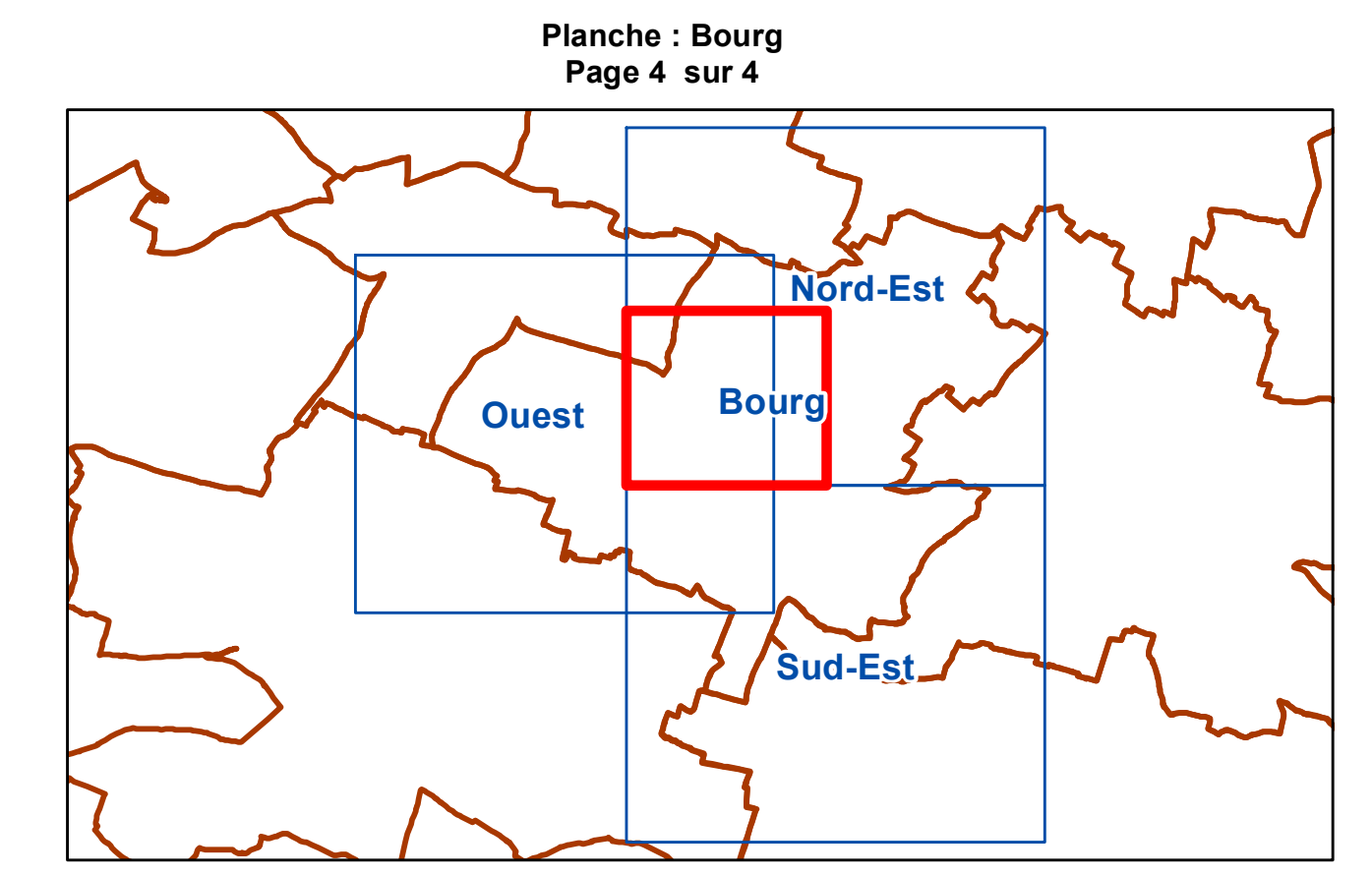
- Légende**
- Patrimoine bâti identifié au titre du L-151-19 du Code de l'Urbanisme :**
- B - Edifice bâti (singulier) ou C - Élément de petit patrimoine local
 - A - Ensemble bâti singulier ou séquentiel
 - C - Élément de petit patrimoine local (mur, muret)
 - A - Ensemble bâti
- Composantes végétales identifiées au titre des L-151-19, L-151-23 du Code de l'Urbanisme :**
- Arbre remarquable
 - Alignement d'arbres
 - EPP
 - Protection à clarifier
 - Verger, vigne, marais, tourbière
 - EPP
 - Protection à clarifier
- Composantes végétales identifiées au titre du L-113-1 du Code de l'Urbanisme :**
- EBC
 - EBC
- Emplacement réservé**
- Emplacement réservé (n°)
- Zonage PLUi-D**
- Limite de zonage
- Avis bâti changement de destination**
- Changement de destination - oui
- Monument Historique (MH)**
- Monument historique classé
 - Périmètre de protection de MH classé
 - Monument historique inscrit
 - Périmètre de protection de MH inscrit
- Diagnostic agricole 2020**
- Périmètre de réciprocité ICPE
 - Périmètre de réciprocité RSD
 - Bâtiment agricole
- Etude zones inondables 2022**
- Etudes complémentaires
 - Atlas Marais poitevin
 - Atlas hydraulique
 - Atlas hydrogéomorphologique
 - Atlas 1994 expertise - version 11/22
- Inconstructibilité le long des grands axes routiers**
- Autoroute (retrait 100 m)
 - Voie express (retrait 100 m)
 - Route à grande circulation (retrait 75 m)
- Zone humide**
- ZH CAN
 - ZH FMA





- Légende**
- Patrimoine bâti identifié au titre du L-151-19 du Code de l'Urbanisme :**
- * B - Edifice bâti (singulier) ou C - Elément de petit patrimoine local
 - A - Ensemble bâti singulier ou séquentiel
 - C - Elément de petit patrimoine local (mur, muret)
 - A - Ensemble bâti
- Composantes végétales identifiées au titre des L-151-19, L-151-23 du Code de l'Urbanisme :**
- Arbre remarquable
 - Alignement d'arbres
 - EPP
 - Protection à clarifier
 - Verger, vigne, marais, tourbière
 - EPP
 - Protection à clarifier
- Composantes végétales identifiées au titre du L-113-1 du Code de l'Urbanisme :**
- EBC
 - EBC
- Emplacement réservé**
- Emplacement réservé (n°)
- Zonage PLUi-D**
- Limite de zonage
- Avis bâti changement de destination**
- Changement de destination - oui
- Monument Historique (MH)**
- Monument historique classé
 - Périmètre de protection de MH classé
 - Monument historique inscrit
 - Périmètre de protection de MH inscrit
- Diagnostic agricole 2020**
- Périmètre de réciprocité ICPE
 - Périmètre de réciprocité RSD
 - Bâtiment agricole
- Etude zones inondables 2022**
- Etudes complémentaires
 - Atlas Marais poitevin
 - Atlas hydraulique
 - Atlas hydrogéomorphologique
 - Atlas 1994 expertise - version 11/22
- Inconstructibilité le long des grands axes routiers**
- Autoroute (retrait 100 m)
 - Voie express (retrait 100 m)
 - Route à grande circulation (retrait 75 m)
- Zone humide**
- ZH CAN
 - ZH FMA





- Légende**
- Patrimoine bâti identifié au titre du L-151-19 du Code de l'Urbanisme :**
- B - Edifice bâti (singulier) ou C - Élément de petit patrimoine local
 - A - Ensemble bâti singulier ou séquentiel
 - C - Élément de petit patrimoine local (mur, muret)
 - A - Ensemble bâti
- Composantes végétales identifiées au titre des L-151-19, L-151-23 du Code de l'Urbanisme :**
- Arbre remarquable
 - Alignement d'arbres
 - EPP
 - Protection à clarifier
 - Verger, vigne, marais, tourbière
 - EPP
 - Protection à clarifier
- Composantes végétales identifiées au titre du L-113-1 du Code de l'Urbanisme :**
- EBC
 - EBC
- Emplacement réservé**
- Emplacement réservé (n°)
- Zonage PLUi-D**
- Limite de zonage
- Avis bâti changement de destination**
- Changement de destination - oui
- Monument Historique (MH)**
- Monument historique classé
 - Périmètre de protection de MH classé
 - Monument historique inscrit
 - Périmètre de protection de MH inscrit
- Diagnostic agricole 2020**
- Périmètre de réciprocité ICPE
 - Périmètre de réciprocité RSD
 - Bâtiment agricole
- Etude zones inondables 2022**
- Etudes complémentaires
 - Atlas Marais poitevin
 - Atlas hydraulique
 - Atlas hydrogéomorphologique
 - Atlas 1994 expertise - version 11/22
- Inconstructibilité le long des grands axes routiers**
- Autoroute (retrait 100 m)
 - Voie express (retrait 100 m)
 - Route à grande circulation (retrait 75 m)
- Zone humide**
- ZH CAN
 - ZH FMA

