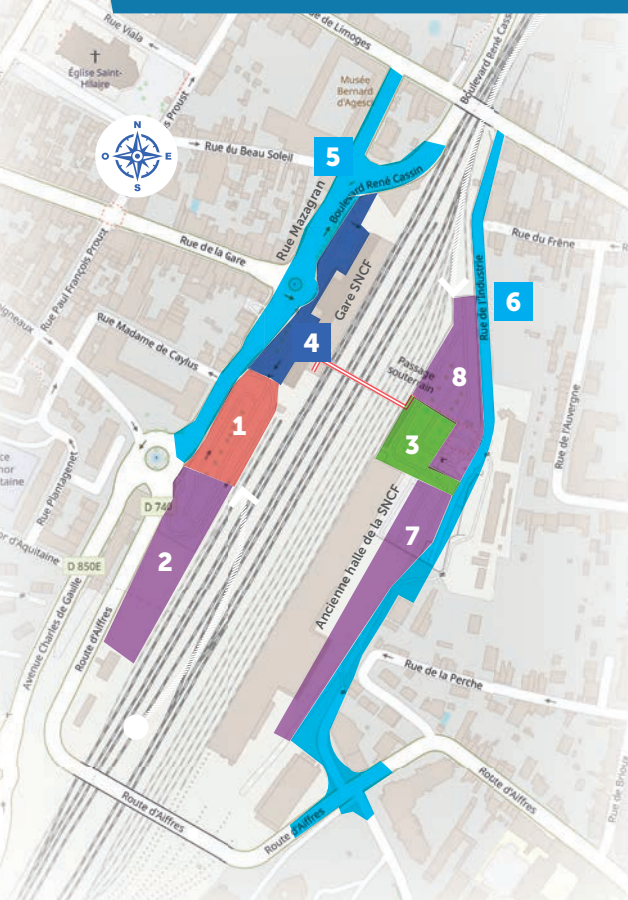


Le secteur en pleine transformation



4 Parvis Ouest

Les liquidambars situés en bordure du boulevard René-Cassin seront transplantés rue de l'Industrie début janvier 2024. Les travaux d'aménagement du parvis Ouest commenceront début 2025.

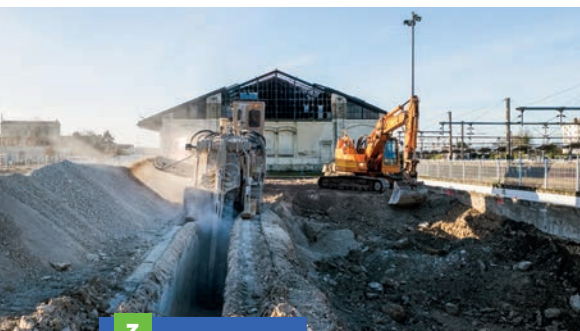
© L'Oeil mobile images pour Phytolab

1 Pôle d'échange multimodal

Le pôle d'échange multimodal facilitera l'accès des voyageurs aux cars régionaux et aux cars SNCF. Début des travaux : mai 2024. Ouverture : fin 2024.

2 Parking courte durée

Le nouveau parking Effia courte durée, qui offre une capacité de stationnement de 101 places, est entré en service fin novembre 2023. Il est recouvert de pavés avec joints en gazon qui laissent les eaux pluviales s'infiltrer dans le sol. Le parking existant reste ouvert jusqu'en mai 2024 (60 places).



3 Parvis Est

Les travaux d'aménagement du parvis Est ont commencé début décembre 2023. Ils s'achèveront mi-mai 2024. L'accès au souterrain qui permet aux piétons de traverser les voies ferrées est fermé de ce côté pendant toute la durée des opérations.

© Alex Giraud

5 Rue Mazagran

La rue Mazagran a été mise en sens unique (direction avenue de Limoges) le temps des travaux de réfection des trottoirs et de la chaussée. Elle le restera jusqu'à fin 2024.



© Darri

6 Rue de l'Industrie

La rue de l'Industrie, dont l'aménagement est en voie d'achèvement, ouvrira à la circulation fin janvier 2024.



© Alex Giraud

7 Parking longue durée

À partir de mi-2024, un nouveau parking longue durée sera mis en service le long de l'ancienne halle de la SNCF.

8 Le parking Effia

Le parking longue durée fermé début décembre 2023, rouvrira au 2^e semestre 2024.



© Alex Giraud